



CENTRALI AUTOMATICHE DI DOSAGGIO E  
BETONAGGIO  
IMPIANTI PER LA PRODUZIONE DI  
ELEMENTI PRECOMPRESSI

MIXING & BATCHING PLANT  
PLANTS FOR THE PRODUCTION  
OF PRESTRESSED ELEMENTS

Тел. в Москве: +7(926)520-1193

Via A. da Giussano, 36 - 20011 Corbetta - ITALY  
Tel. +39/02/46 93 986 - +39/02/49 84 617  
Fax +39/02/48 19 137  
E-mail: [weilerit@weileritalia.com](mailto:weilerit@weileritalia.com)  
Web: [www.weileritalia.com](http://www.weileritalia.com)

## Пример

Тема  
предложения:

## Форма для изготовления колонн

Стальная форма длиной 64 м. состоящая из двух секций сечением 400x400 мм с гладкими стенками для формования опорных колонн 3000x400x400 мм.





CENTRALI AUTOMATICHE DI DOSAGGIO E  
BETONAGGIO  
IMPIANTI PER LA PRODUZIONE DI  
ELEMENTI PRECOMPRESSI

MIXING & BATCHING PLANT  
PLANTS FOR THE PRODUCTION  
OF PRESTRESSED ELEMENTS

Тел. в Москве: +7(926)520-1193

Via A. da Giussano, 36 - 20011 Corbetta - ITALY  
Tel. +39/02/46 93 986 - +39/02/49 84 617  
Fax +39/02/48 19 137  
E-mail: [weilerit@weilleritalia.com](mailto:weilerit@weilleritalia.com)  
Web: [www.weilleritalia.com](http://www.weilleritalia.com)

**ДВУХРУЧЬЕВАЯ ФОРМА длиной 64 м  
состоящая из двух секций сечением 400x400 мм с гладкими стенками**

Позволяет выпускать в сутки до 42 колонн длиной 3 м и сечением 400x400 мм

Поставляется в разобранном виде. Поставка включает 5 элементов длиной 12 м и одного элемента 4 м, которые собираются и свариваются на месте.

Форма состоит из:

- 1 шт. - рама на основании 2500 мм с поперечными связями из прессовано-гнутых элементов и стальных профилей с полками для движения боковых частей формы. Рама крепится к полу производственного помещения с помощью специальных изолирующих антивибрационных устройств. Рама включает внутреннюю рабочую зону формования, оснащена гидростанцией для открывания/закрывания и блокировки передвигающихся элементов формы посредством гидроцилиндров с двойным ходом, трубопроводами, соединительными элементами, запорными клапанами и гидроагрегатом.
- 1 шт. - центральный формообразующий элемент, разделяющий два ручья бетонирования, закрепленный на раме и изготовленный из пластины высококачественной стали 60/10 с треугольным профилем 10x10 мм для фаски на угловых гранях изделий.
- 2 шт. – формообразующие внешние борта с основанием, которые могут перемещаться и фиксироваться на раме с помощью специальных гидромеханизмов (10+10 гидроцилиндров – с обеих сторон формы). Изготовлены из высококачественной стали 60/10 с треугольным профилем 10x10 мм для фаски на угловых гранях изделий;
- 2 шт. – нижние пластины-поддоны шириной 400 мм с боковыми уплотнениями 100x100 мм;
- Виброоснастка, включающая 24 бесшумных пневмовибратора с крепежом, трубопроводы и гибкие шланги, краны и соединительные штуцеры;
- 42 шт. – разделители колонн сечением 400x400 мм;



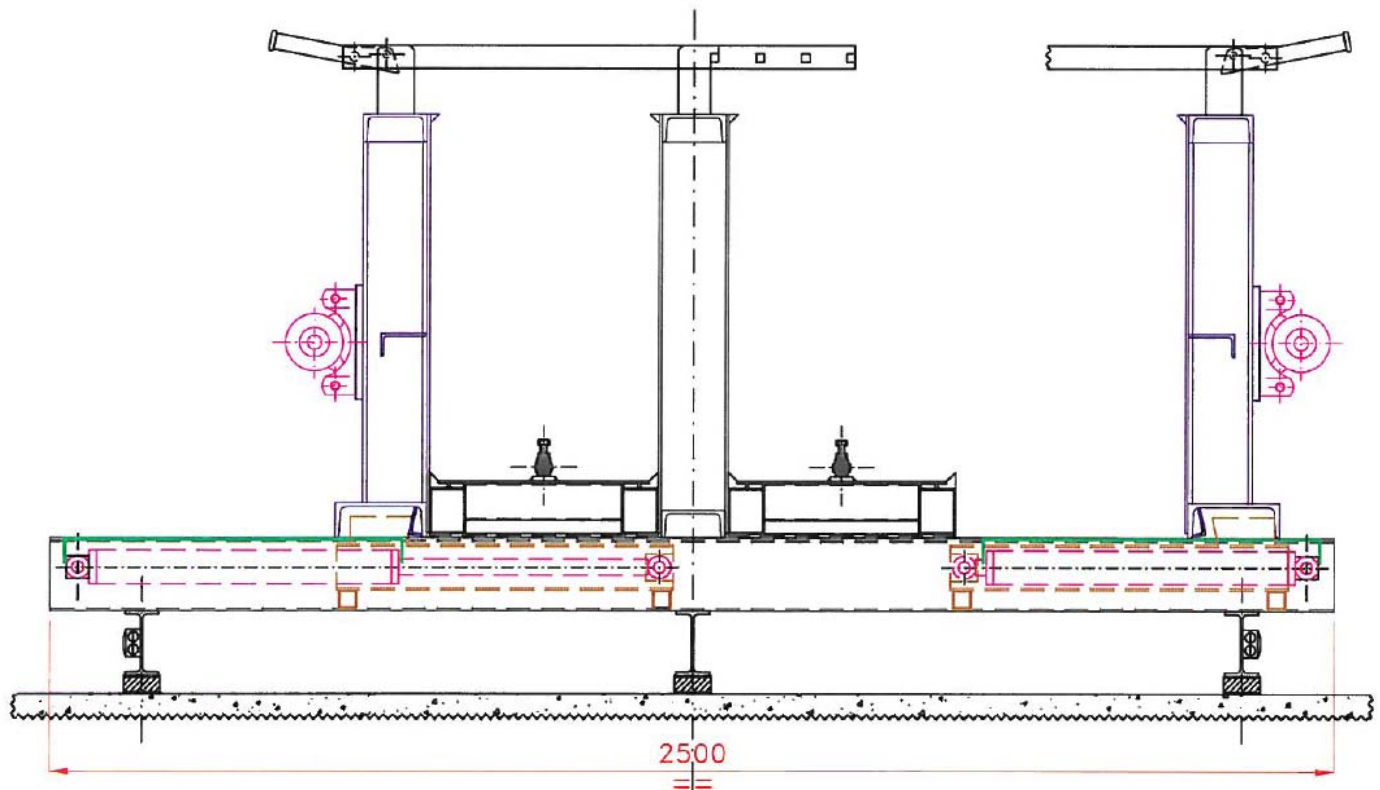
CENTRALI AUTOMATICHE DI DOSAGGIO E  
BETONAGGIO  
IMPIANTI PER LA PRODUZIONE DI  
ELEMENTI PRECOMPRESSI

MIXING & BATCHING PLANT  
PLANTS FOR THE PRODUCTION  
OF PRESTRESSED ELEMENTS

Тел. в Москве: +7(926)520-1193

Via A. da Giussano, 36 - 20011 Corbetta - ITALY  
Tel. +39/02/46 93 986 - +39/02/49 84 617  
Fax +39/02/48 19 137  
E-mail: [weilerit@weileritalia.com](mailto:weilerit@weileritalia.com)  
Web: [www.weileritalia.com](http://www.weileritalia.com)

- Трубы обогрева 1" ½ (2 трубы в центральной секции + 2 трубы на бортах), оснащенные соединительными муфтами и боковой термоизоляцией формовочного ложа посредством сэндвич-панелей толщиной 35 мм;
- Гидростанция с 2-мя механизмами открывания и закрывания бортов формы.





CENTRALI AUTOMATICHE DI DOSAGGIO E  
BETONAGGIO  
IMPIANTI PER LA PRODUZIONE DI  
ELEMENTI PRECOMPRESSI

MIXING & BATCHING PLANT  
PLANTS FOR THE PRODUCTION  
OF PRESTRESSED ELEMENTS

Тел. в Москве: +7(926)520-1193

Via A. da Giussano, 36 - 20011 Corbetta - ITALY  
Tel. +39/02/46 93 986 - +39/02/49 84 617  
Fax +39/02/48 19 137  
E-mail: weilerit@weileritalia.com  
Web: www.weileritalia.com

## **ИНФОРМАЦИЯ ОБЩЕГО ХАРАКТЕРА**

Все таблички и надписи на оборудовании будут выполнены на русском языке.

**Все оборудование, указанное в данном предложении, полностью соответствует стандартам Европейского Сообщества, а также требованиям, предъявляемым в ЕС к аналогичным механизмам и машинам.**

Все таблицы, относящиеся к электрической части, выполнены в соответствии со стандартом CEI 44-5 согласно европейской норме EN 60 204-1.

### **ПОСТАВКА НЕ ВКЛЮЧАЕТ:**

- мостовые краны (кран-балки) или иные подъемные механизмы для подъема оборудования;
- строительные работы (по изготовлению фундаментов); заказчику будут предоставлены все чертежи, необходимые для выполнения указанных;
- электролинии до распределительных щитов и соответствующих блоков питания на оборудования;
- гидравлическую оснастку между генератором теплоносителя и входными/выходными фланцами формовочного оборудования;
- все прочее, не указанное в настоящем предложении.

### **ТЕХНИЧЕСКАЯ ДОКУМЕНТАЦИЯ**

Мы предоставляем руководство по эксплуатации, включая перечень запасных частей и инструкции по сервисному обслуживанию на английском и русском языках. ---

### **ГАРАНТИЙНОЕ ОБСЛУЖИВАНИЕ**

Мы предоставляем гарантийное обслуживание в течение 24 месяцев с момента ввода оборудования в эксплуатацию, но не позднее **26 месяцев** с момента поставки. Гарантия покрывает все части оборудования в случае выявления заводского брака и исключает все иные случаи.

### **ВНЕШНИЙ ВИД**

Все компоненты производственной линии будут очищены и окрашены: одним слоем - антикоррозионным составом и в два слоя – краской (по согласованию с заказчиком).



CENTRALI AUTOMATICHE DI DOSAGGIO E  
BETONAGGIO  
IMPIANTI PER LA PRODUZIONE DI  
ELEMENTI PRECOMPRESSI

MIXING & BATCHING PLANT  
PLANTS FOR THE PRODUCTION  
OF PRESTRESSED ELEMENTS

**Тел. в Москве: +7(926)520-1193**

Via A. da Giussano, 36 - 20011 Corbetta - ITALY  
Tel. +39/02/46 93 986 - +39/02/49 84 617  
Fax +39/02/48 19 137  
E-mail: [weilerit@weileritalia.com](mailto:weilerit@weileritalia.com)  
Web: [www.weileritalia.com](http://www.weileritalia.com)

<b>Условия продажи и поставки</b>	
<b>Всего оборудование с завода в Италии (транспорт не включен):</b>	Рассчитывается
<b>Шеф-монтажные и пуско-наладочные работы, обучение персонала:</b>	Рассчитывается
<b>Общая стоимость с завода в Италии с учетом шефмонтажных и пуско-наладочных работ:</b>	Рассчитывается
<b>Срок поставки:</b>	По согласованию
<b>Условия оплаты:</b>	По согласованию
<b>Условия поставки:</b>	Ex-works (с завода) Corbetta (MI)-ITALY
<b>За счет заказчика выполняются:</b>	<ul style="list-style-type: none"><li>- Механосборочные работы, выполняемые в течение 5-ти дней.</li><li>- Заказчик предоставляет двух квалифицированных рабочих, сварщика и механика.</li><li>- Заказчик оплачивает авиаперелет специалистов фирмы в оба конца, их проживание и питание.</li></ul>
<b>Транспорт:</b>	Две стандартных тентованных еврофуры 13.6 м
<b>Срок действия предложения:</b>	Стандартно - 30 дней